

Ya estamos inmersos en un mundo donde lo digital va primero y, por eso, dependemos cada vez más de la tecnología en la nube. ERP en la nube, innovación, inteligencia, datos en tiempo real y acceso en cualquier momento y lugar son los elementos esenciales para reducir el riesgo de misión crítica.

Operar en el mundo digital requiere un enfoque en ERP basado en la nube para reducir el riesgo de misión crítica

Junio de 2022

Autora: Mickey North Rizza, vicepresidenta de grupo, Software Empresarial

Dejar atrás el mundo estático para incursionar en el dinámico mundo de digital-primero

Las organizaciones son cada vez más resilientes, más capaces de hacer frente a las disrupciones y de responder a los requisitos del cliente, sin dejar de cumplir sus objetivos globales de negocio. La nube, la innovación, la inteligencia, los datos en tiempo real y el acceso en cualquier momento y lugar son algunas de las capacidades que han adoptado las organizaciones para ayudar a reducir el riesgo de misión crítica y aumentar la resiliencia. Sin embargo, las compañías todavía deben lidiar con las aplicaciones operativas heredadas porque solo automatizan parcialmente los procesos empresariales, utilizan información y datos en lotes o casi en tiempo real, con actualizaciones poco frecuentes (cada varios años, en lugar de trimestrales), y que ofrecen un apoyo estático dentro de las organizaciones. Estos sistemas estáticos heredados dificultan el cumplimiento de los compromisos operacionales y con los clientes en un mundo que prioriza lo digital y la información en tiempo real.

Un enfoque “digital-primero” mejora la experiencia de consumidores, empleados, clientes, proveedores y socios al aportar inteligencia, relevancia e información a las interacciones en tiempo real incrementando el valor y la comprensión. No obstante, el mundo digital-primero necesita un tejido de tecnología digital que se pueda potenciar continuamente para minimizar el riesgo y ayudar a la organización a navegar a través de las disrupciones que se puedan presentar. Este tejido digital comienza con aplicaciones en la nube, provee información en tiempo real e incorpora innovación con una cadencia regular, garantizando que la organización esté actualizada digitalmente. Al utilizar este tejido de tecnología digital e inteligente basado en la nube, la empresa puede reducir su riesgo de misión crítica, es decir, las disrupciones

EN SÍNTESIS

LO IMPORTANTE

- » El 74 % de las organizaciones encuestadas preferirían trabajar con un proveedor de una suite de software en lugar de una solución puntual para línea de negocio (“SaaSPath Survey”, IDC, 2021).
- » IDC calcula que, para fines de 2023, el 65 % del G2000 habrá rediseñado sus operaciones dentro de un tejido operativo interconectado sin fisuras, que incorpore las funciones de front-office y back-office tradicionales.
- » Dejar atrás los sistemas estáticos heredados para adoptar sistemas de ERP en la nube más modernos, modulares e inteligentes es el primer paso en el camino hacia un sistema de operaciones más unificado, interconectado y fluido.
- » Los riesgos de misión crítica son las interrupciones que entorpecen o incluso frenan la capacidad de la organización de cumplir su promesa de entregar los productos y servicios correctos en el lugar y en el momento correcto.

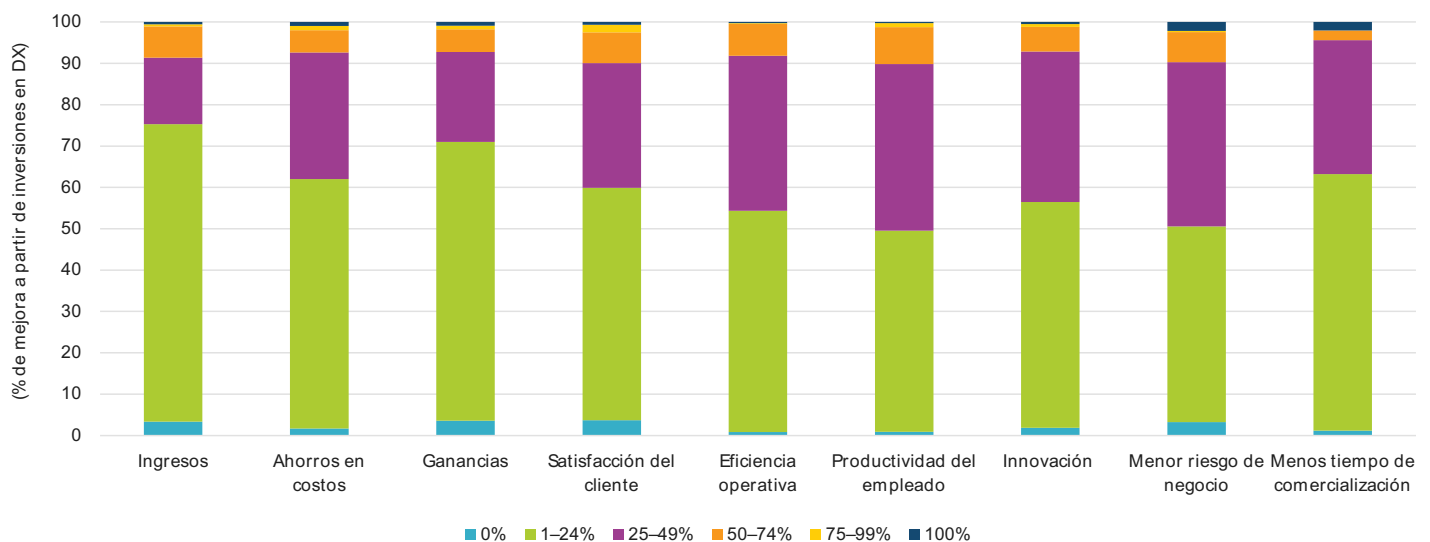
que entorpecen o impiden que una empresa cumpla con su promesa de entregar los productos y servicios correctos en el lugar y en el momento correcto.

Cumplir esta promesa al cliente en un mundo digital-primero, requiere que la organización utilice la información estratégica dentro de la tecnología de nube inteligente para mitigar las interrupciones. El riesgo de misión crítica es un enfoque fundamental para todas las empresas a medida que atraviesan, segundo a segundo, problemas en la cadena de suministro, escasez de mano de obra, una demanda cambiante del cliente, nuevos requisitos de sostenibilidad y de ESG (medioambiente, responsabilidad social y gobernanza), y requisitos geopolíticos. Todo esto se puede abordar de manera estratégica con el tejido de tecnología digital correcto, uno que esté alojado en la nube, que automatice los flujos de trabajo, que aporte conocimiento estratégico e inteligencia, y que ayude a sortear los obstáculos. ¿Por dónde comenzar? IDC considera que las organizaciones están invirtiendo en aplicaciones inteligentes en la nube como parte de un plan estratégico de tecnología para ayudar a mitigar el riesgo al máximo.

Reducir el riesgo de misión crítica requiere un plan estratégico

En este mundo digital-primero, un plan estratégico de tecnología requiere dos elementos: tecnología innovadora, moderna, modular e inteligente centrada en la resiliencia, y socios confiables que ayuden a ejecutar el plan a la vez que alcanzan los objetivos de valor. La encuesta de IDC “Future Enterprise Resiliency and Spending Survey, Wave 8” (septiembre de 2021) reveló que el 87 % de las organizaciones ya están ejecutando su estrategia de digital-primero. Es un cambio que culminó durante la pandemia cuando las empresas adoptaron de lleno iniciativas de transformación digital. Según se desprende de la investigación de IDC, durante la pandemia la transformación digital generó una mejora financiera del 14 % en promedio. Nuestra investigación también pone de manifiesto que la transformación digital aportó otras mejoras para el negocio (ver Figura 1).

FIGURA 1: *El impacto de la transformación digital*



n = 858

Fuente: Encuesta “Future Enterprise Resiliency and Spending Survey, Wave 11”, IDC, diciembre de 2021

Sin embargo estas mejoras no fueron posibles sin un plan estratégico de tecnología de misión crítica, enfocado en el futuro de la organización.

La necesidad de un plan estratégico de tecnología de misión crítica

En lo que a tecnología se refiere, las organizaciones se han dedicado demasiado tiempo a agregar un poco de innovación aquí y allá, para asegurarse de que el negocio pueda sobrevivir. Muchas empresas no se han esforzado lo suficiente para aprovechar la tecnología innovadora de la nube como una herramienta para ayudarlas a cumplir o exceder sus compromisos con los clientes y protegerse ante las disrupciones que tan comúnmente enfrentan las organizaciones en la actualidad. La falta de enfoque en estos aspectos reduce las oportunidades que tiene la empresa de sacar provecho de su diferenciación competitiva. Sobrevivir en el mundo digital-primero requiere de un plan innovador de tecnología digital en la nube, que ayude a la empresa a minimizar las disrupciones, a cambiar de rumbo agilmente y a moverse rápido para cumplir sus compromisos con los clientes.

A continuación se presenta un plan tecnológico de cuatro partes que las organizaciones le han dicho a IDC que están utilizando para reducir el riesgo de misión crítica:

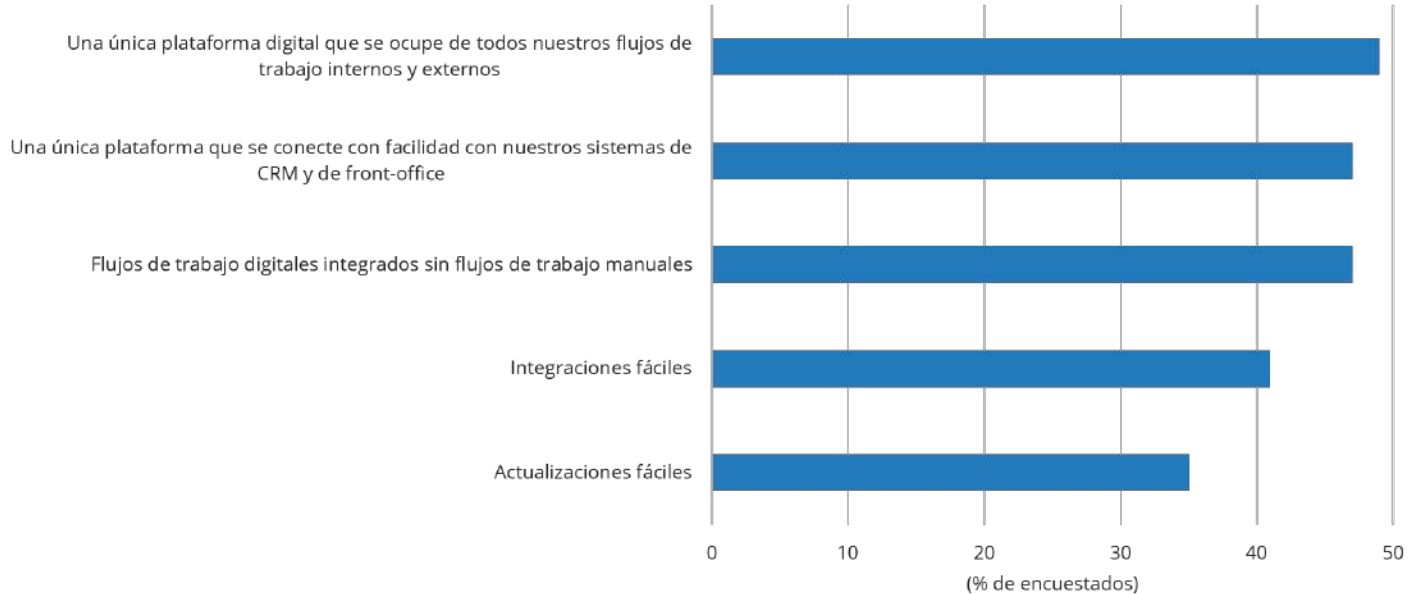
1. **Alinear el plan de inversiones con los requisitos tecnológicos de misión crítica.** Las empresas realizan inversiones a diario, pero no todas esas inversiones generan un retorno para el negocio y ayudan a reducir el riesgo de misión crítica. Las inversiones en tecnología son los pilares del mundo digital-primero para ayudar a las organizaciones a hacer frente a las disrupciones. Para realizar la inversión tecnológica correcta hay que poner el foco en las disrupciones y luego buscar la tecnología que pueda ayudar a reducirlas. Por ejemplo, los sistemas de planificación de recursos empresariales (ERP) de operaciones y fabricación, junto con los sistemas de gestión de cadena de suministros (SCM) y gestión del capital humano (HCM), pueden ayudar a detectar problemas tales como posibles restricciones financieras, inconvenientes con materiales o mano de obra, y escasez de transporte. Adicionalmente, los sistemas que capturan datos de ESG y sostenibilidad pueden asegurar que la organización conozca dónde se necesitan mejoras para cumplir con sus requisitos normativos y no financieros específicos de cada país. Elegir al socio tecnológico adecuado para los riesgos de misión crítica significa que la empresa debe comprender sus necesidades actuales y futuras. Este socio puede ayudar a determinar qué sistemas se necesitan hoy y trabajar para abordar las necesidades del futuro, como parte de una estrategia sólida de innovación. Un cliente de IDC afirmó recientemente: “Tenemos que seleccionar un socio que sea una organización que ofrezca una suite integrada con una estrategia de innovación excepcional y que permanezca en el largo plazo. No queremos estar evaluando constantemente diferentes proveedores de aplicaciones y estar actualizándolos y reconectándolos continuamente con otros sistemas. Necesitamos un único proveedor de tecnología de aplicaciones que nos lleve hacia el mundo digital”. Este enfoque en encontrar las aplicaciones tecnológicas correctas, además de un socio que sea un proveedor y asesor de confianza, es uno de los cuatro aspectos en que se centran las organizaciones en su afán por reducir su riesgo de misión crítica.
2. **Invertir en sistemas modernos, modulares e inteligentes.** Las empresas que invierten en este tipo de sistemas indican que pueden navegar operacionalmente en el mundo digital-primero y responder a las expectativas de sus clientes. Pueden cumplir sus compromisos con sus clientes y además alcanzar los resultados deseados, desde objetivos financieros hasta objetivos no financieros como ESG y sostenibilidad. Los sistemas modernos, modulares e inteligentes son soluciones innovadoras que presentan varias características principales que permiten a una organización reducir el riesgo de misión crítica:

- **Capacidades SaaS y en la nube** que proporcionan a los empleados una mayor flexibilidad para trabajar en cualquier momento y lugar, con cualquier dispositivo y en tiempo real. Esta característica permite a las organizaciones navegar exitosamente a través de las disrupciones, con mayor flexibilidad en toda la organización, no solo en una determinada ubicación. Adicionalmente, estos sistemas suelen adoptar la innovación mucho más rápido y aprovechar capacidades tecnológicas avanzadas que le permiten a la empresa desarrollar nuevos procesos y modelos de negocio de manera mucho más rápida. Y al estar habilitados como SaaS y en la nube, también pueden reducir el costo total de propiedad y mantenimiento, liberando recursos que se pueden dedicar a actividades de mayor valor y permitir a la organización reinvertir en crecimiento y en el futuro de la empresa. IDC considera que las organizaciones que han puesto en práctica una estrategia basada en SaaS y en la nube se han incorporado al mundo digital-primero.
- **Los flujos de trabajo automatizados** pueden completar las tareas más rápido, reducir errores humanos, capturar información operativa más crítica y mejorar las capacidades de toma de decisiones de la organización. La automatización en todas partes es el nuevo mantra, en especial con modelos de trabajo híbridos.
- **La Inteligencia artificial (IA)** puede ayudar a optimizar los procesos de negocio, además de aportar excelente información estratégica y permitir que la organización detecte oportunidades y pueda maniobrar más rápido ante las disrupciones. El uso de IA, aprendizaje automático y automatización de procesos robóticos (RPA) está haciendo que la tecnología sea más inteligente, al propiciar la convergencia de más datos en los flujos de trabajo y permitir que las decisiones se tomen lo antes posible. Por ejemplo, un fabricante industrial indicó que pudo reducir flujos de trabajo, combinar más datos y reducir el tiempo de toma de decisiones a segundos en lugar de horas, invirtiendo en un sistema de ERP inteligente.
- **Una Arquitectura basada en microservicios** ayuda a que el inventario de tecnología evolucione por medio de servicios ligeramente acoplados que se pueden desplegar de manera independiente y se organizan en torno a las capacidades del negocio. Al habilitar una mayor utilización con servicios para configurar los flujos de trabajo, los datos y la información juntos, la organización puede maniobrar con rapidez y reducir el riesgo de misión crítica.
- **Las Interfaces de programación de aplicaciones (API)**. Ayudan a incrementar la automatización al optimizar el flujo de datos entre aplicaciones. La integración es uno de los aspectos más engorrosos de la comunicación entre aplicaciones, pero las APIs simplifican la tarea de configuración para las organizaciones gracias a sus características *plug-and-play*.
- **La Innovación sin fin** es uno de los activos más importantes de la tecnología en la nube y puede mantener a la organización a la vanguardia del mundo digital. El éxito ya no se basa en actualizaciones estáticas periódicas, sino en innovación continua que fomenta más información estratégica, inteligencia y automatización, de manera que la empresa siga creciendo, avanzando y aportando diferenciación competitiva en el mundo digital.

Cuando están integradas en las aplicaciones, estas características permiten que una organización desarrolle su trabajo según lo necesite en cualquier lugar y en tiempo real. Se reduce el tiempo de toma de decisiones, llevando a decisiones vinculadas al desempeño más acertadas. Adicionalmente, la innovación que sigue evolucionando a medida que se usa el sistema, permite que la empresa se mantenga al día en el mundo digital-primero. A manera de ejemplo, una compañía de energía de los EE. UU. había realizado una serie de adquisiciones para acelerar su crecimiento. Con el tiempo, terminó con demasiados procesos de negocio y una utilización ineficiente de la tecnología, con miles de objetos por consolidar. Al adoptar una estrategia tecnológica digital-primero, con sistemas modernos, modulares e inteligentes, la empresa redujo el riesgo de misión crítica al estandarizar su negocio con un solo tejido tecnológico en la nube con innovación continua en el centro de su estrategia corporativa.

- 3. Migrar a nuevos sistemas tecnológicos con un recorrido sólido en el mundo digital-primero.** Migrar al mundo “digital-primero” requiere de cimientos sólidos y un camino lleno de innovación que evolucione constantemente a la par de la organización. Seleccionar al socio tecnológico correcto es esencial para una estrategia de evolución continua. Por ejemplo, una famosa organización deportiva seleccionó un socio tecnológico digital en la nube para ayudarla a modernizar y consolidar los procesos de misión crítica con el fin de lograr eficiencias operativas. También necesitaba potenciar algunas actividades de interacción “directa con el consumidor” y “directa con el aficionado”, además de acompañar la estrategia de crecimiento internacional a largo plazo de la liga. Este enfoque tecnológico digital-primero unió a clientes y aficionados de todo el mundo en torno a la demanda al tiempo que se vinculó a la estrategia operativa. Fue una verdadera ruta de misión crítica que ayudó a la organización a cumplir con las promesas al cliente y con sus propios requisitos operativos.
- 4. Entregue valor empresarial con la nube y reduzca el riesgo de misión crítica.** El valor empresarial se logra a través de eficiencias operativas, la reducción o eliminación de las interrupciones y el cumplimiento de objetivos financieros y no financieros. Contar con un plan estratégico de tecnología en la nube puede ayudar a una organización a afrontar estos desafíos. Por ejemplo, una compañía farmacéutica global modernizó su negocio con sistemas de misión crítica, lo que aportó valor agregado a la organización al facilitar una mayor visibilidad de los procesos de fabricación y más información en tiempo real en todas sus plantas. Gracias a esos datos en tiempo real y a la información estratégica, mejoraron las decisiones y los resultados de rendimiento y permitió a la organización reforzar su inversión en crecimiento y desarrollo de los empleados, y unificar las operaciones con los requisitos de los clientes.

Las investigaciones de IDC revelan que, para el año 2025, el 80 % de las organizaciones que incursionen en la economía digital-primero necesitarán aplicaciones empresariales de vanguardia con innovación, capacidades multifuncionales y aspectos de autoaprendizaje excepcionales. Dejar atrás los sistemas heredados estáticos para adoptar sistemas de ERP en la nube más modernos, modulares e inteligentes es el primer paso hacia un sistema operacional más unificado, interconectado y sin fisuras. Cuando se les pregunta cuál es su visión del ERP, las organizaciones se vuelcan masivamente hacia una plataforma digital integrada con sistemas de front-office y flujos de trabajo digitales sin procesos manuales (ver Figura 2).

FIGURA 2: **La visión del ERP**

n = 150

Fuente: "DX Platform Survey", IDC, 2021

IDC espera que, para fines del año 2023, el 65 % de las empresas del G2000 habrá rediseñado sus operaciones en un tejido operativo, interconectado y sin fisuras que abarque funciones tradicionales de front-office y de back-office. La implementación de soluciones tecnológicas que posibiliten esta coordinación sin fisuras mejorará el rendimiento al habilitar el libre flujo de datos, el refinamiento de los procesos, un aumento de la transparencia, una mejor cooperación entre funciones y una mejora general de la información estratégica. Para las grandes empresas, la posibilidad de experimentar ahorros en costos, optimizar las operaciones y contar con una única versión de la verdad es un incentivo clave para conectar el front-office con el back-office dentro del negocio y allanar el camino hacia la empresa conectada del futuro. Los sistemas de ERP con una visión operativa y una visión financiera son un excelente punto de partida.

Reducir el riesgo de misión crítica trae beneficios adicionales

Entregar valor empresarial es esencial para mejorar el desempeño de una organización ya que mejora los flujos de trabajo, el rendimiento de los sistemas y aumenta la aceptación por parte del usuario. Estos beneficios habilitan una fuerza laboral que es más ágil y puede escalar con rapidez, cambiando de rumbo para responder a múltiples exigencias, por ejemplo, ayudar a una organización a ser más resiliente en lo digital. Todos estos beneficios son esenciales para reducir el riesgo de misión crítica, pero existen otras ventajas de reducir este riesgo, entre ellas, el valor por el precio pagado, la facilidad de integración e implementación, la posibilidad de trabajar con una marca de confianza, la mejora de los flujos de trabajo e interfaces de usuario, y la innovación de productos. De acuerdo con el estudio realizado por IDC en 2021, "SaaSPath Survey", el 74 % de las organizaciones entrevistadas preferirían trabajar con un proveedor de una suite de software que con una solución puntual para líneas de negocio (LOB). En la Figura 3 se detallan las ventajas que encuentran las organizaciones al trabajar con un proveedor de una suite de software integrada.

FIGURA 3: *Los beneficios de una suite de software integrada*

n = 1,381

Fuente: "SaaSPath Survey", IDC, abril de 2021

El proveedor de una suite de software contará no solo con la suite completa, sino también con soluciones para áreas de negocio (LOB) y requisitos específicos de industria. La suite completa es una ventaja por muchos motivos, incluidos los beneficios organizacionales globales como por ejemplo más información estratégica, una toma de decisiones más rápida con información en tiempo real y la habilitación para el uso del sistema por parte de los empleados en cualquier momento y lugar.

El proveedor de una suite también ofrece beneficios adicionales transversales a las distintas líneas de negocio e iniciativas dentro de la empresa y que aportan valor, entre ellos:

- » **Finanzas:** optimizar los procesos de cierre financiero, obtener información estratégica en tiempo real y aumentar la productividad por empleado de tiempo completo (FTE)
- » **Proveeduría:** reducir los costos Operativos de proveeduría, optimizar los días por pagar pendientes (DPO) y mejorar la toma de decisiones
- » **Cadena de suministros:** reducir los costos de gestión de transporte y almacén, y acelerar el tiempo de cumplimiento de pedidos
- » **Manufactura:** mejorar el tiempo de eficiencia de Imanufactura, aumentar los ingresos provenientes de nuevos productos y reducir los costos de fabricación
- » **Gestión del capital humano (HCM):** comprender, gestionar y optimizar la fuerza de trabajo, mejorar la toma de decisiones en todas las áreas de la empresa, aumentar el compromiso y la eficiencia a través de experiencias sin fisuras.
- » **I+D:** reducir el tiempo de comercialización para nuevos productos, reducir los costos de productos existentes y lanzamientos
- » **Ventas:** impulsar los ingresos a partir de nuevos modelos de negocio, rebajar los costos de ventas, mejorar la satisfacción del cliente y del equipo de ventas, incrementar la entrega a tiempo y el desempeño.
- » **Gestión de servicios:** reducir el tiempo que se tarda en resolver tickets, acortar los tiempos generales de colas y aumentar el desempeño.
- » **Gestión de activos:** mejorar los cronogramas de mantenimiento, mejorar el tiempo de disponibilidad de los equipos
- » **Sostenibilidad:** mejorar la medición, la gestión y la optimización del desempeño de la sostenibilidad en lo que se refiere a emisiones de carbono, gestión de desechos y el concepto de diversidad, equidad e inclusión.
- » **Riesgo y cumplimiento:** reducir el riesgo al tiempo que aumenta el cumplimiento gracias a información estratégica mejorada

El acceso en la nube a diferenciadores de procesos específicos para el sector es esencial para aportar una innovación rápida y sostenible a las soluciones clave de las líneas de negocio y para garantizar la diferenciación competitiva. Las organizaciones necesitan acceso a estas soluciones en la nube específicas para sector así como la capacidad de

extenderlas para incluir soluciones de socios y para gestionar sus propios diferenciadores únicos en una plataforma unificada que escale a la par del cambio. Por ejemplo, con una solución de ese tipo se puede lograr lo siguiente:

- » Los minoristas pueden conectar canales digitales y físicos para procesos centrales de merchandising, promociones y procesamiento innovador de devoluciones, lo que facilita una experiencia del cliente impecable de principio a fin.
- » Las compañías automotrices pueden competir mejor al mantener el ritmo de los procesos centrales de fabricación habilitados por la innovación en la nube, lo que les permite mejorar los autos conectados, el uso compartido de flotas y un proceso de facturación siempre conectado.
- » Los gobiernos pueden hacerse más impulsados por datos y enfocados en los ciudadanos con procesos esenciales basados en la nube impulsados por IA y soluciones innovadoras en la nube para la normativa y las compras específicas de una determinada región y sector del gobierno.

Por qué elegir SAP

RISE with SAP es una solución integral que ayuda a las organizaciones a convertirse en empresas inteligentes y sostenibles en la nube. Viene con un sistema de ERP en la nube para cada necesidad empresarial, mejores prácticas del sector y extensibilidad, analítica e inteligencia de procesos empresariales, y servicios orientados a los resultados prestados por SAP y sus socios.

RISE with SAP ayuda a las organizaciones a tomar la delantera con innovación del sector para el crecimiento de los ingresos, los resultados finales y el crecimiento con sostenibilidad. Se centra en procesos y mejores prácticas específicos de cada sector que pueden ayudar a aumentar el margen, además de crear modelos por suscripción y basados en el uso que ayudan a mejorar los ingresos al liberar nueva eficiencia con automatización inteligente en todos los procesos de misión crítica. Además, RISE with SAP permite que la organización maneje la sostenibilidad con transparencia y controles en todas las áreas de la empresa.

RISE with SAP empodera a los empleados para que mejoren constantemente el desempeño propio y el del negocio. Al priorizar las oportunidades de optimización con análisis instantáneos de procesos, actividades y tareas, una organización puede tomar decisiones impulsadas por datos que fomenten las inversiones en general. También pueden perfeccionar el rendimiento de sus procesos, mejorando el tiempo para cumplir con los compromisos con los clientes y reducir ineficiencias. Y las organizaciones también pueden extraer más información estratégica y áreas de mejora de procesos al automatizar sus procesos empresariales con IA.

RISE with SAP ayuda a las organizaciones a garantizar el éxito al ejecutar sus operaciones de misión crítica a escala global. La solución cuenta con más de 50 años de experiencia comprobada en procesos empresariales en numerosos sectores, en más de 60 países y más de 35 idiomas. RISE with SAP puede ayudar a las organizaciones a migrar a la nube gracias a su completo portafolio de aplicaciones para las líneas de negocio (LOB), entre ellas, finanzas, gestión de relaciones con el cliente (CRM), experiencia del cliente, gestión de gastos, gestión de la cadena de suministros y gestión del capital humano. Además, RISE with SAP ayuda a las organizaciones a tomar el control del mundo digital-primero con una plataforma versátil, diseñada para acelerar la innovación sin interrupciones, utilizando extensiones que se pueden implementar rápidamente en procesos de negocio (por ejemplo, extensibilidad lado a lado, flujos de trabajo integrados o un motor de reglas de negocio). RISE with SAP es una solución que sirve al mundo digital-primero y puede ayudar a las organizaciones a tomar las riendas de sus esfuerzos de digitalización.

Desafíos

Muchas organizaciones han efectuado fuertes inversiones en sus sistemas de ERP en sus instalaciones (on-premise), lo que ha desacelerado el movimiento hacia los sistemas de ERP en la nube. Prolongar la inversión y retrasar la migración hacia sistemas de ERP más modernos, modulares e inteligentes impide que una organización gane mayor control de sus riesgos críticos. La innovación es esencial en el mundo digital. Seguir utilizando procesos empresariales engorrosos, complejos y anticuados en sistemas heredados es un pasaporte al fracaso, en especial para la mitigación del riesgo de misión crítica.

Las organizaciones han seguido adelante con aplicaciones adicionales, tanto SaaS como en la nube, que se acoplan con sus sistemas de ERP heredados con flujos de trabajo personalizados. Esas personalizaciones deben ser actualizadas o bien desconectadas para ser reconectadas únicamente cuando se produce una actualización. Para evitar esos inconvenientes, las organizaciones suelen dejar que las aplicaciones SaaS y en la nube se ejecuten solas, lo que crea silos adicionales de datos y procesos manuales entre aplicaciones. Las organizaciones deben replantearse la estrategia de su portafolio completo de aplicaciones si desean reducir de manera evidente el riesgo crítico.

Las empresas también suelen recurrir a proveedores competitivos como SAP, que ofrecen oportunidades de ayuda con el riesgo de misión crítica. Sin embargo, es esencial que evalúen todos los aspectos del producto de un proveedor: características, funcionalidad, innovación y hoja de ruta del producto, y que lo comparen con su propio viaje de transformación. En definitiva, comparar y contrastar al proveedor con su propia estrategia y plan digital-primero ayudará a la organización a tomar la decisión correcta.

Conclusión: Para sobrevivir en el mundo digital es necesario abordar el riesgo crítico

El mundo digital-primero es nuevo, moderno e innovador, y se basa en la tecnología en la nube como piedra angular para conducir el negocio. Para sobrevivir en este mundo hay que enfocarse en cómo hacer frente a las disrupciones y eliminar el riesgo de misión crítica apuntalando a la organización con el tejido tecnológico correcto en la nube. La eliminación de sistemas heredados, procesos de negocio semi-manuales e información por lotes y en silos, es esencial para prosperar en el mundo digital-primero. Las organizaciones que están navegando en este mundo digital-primero, están haciendo una prioridad la tecnología innovadora e inteligente basada en SaaS y en la nube, invirtiendo en el ello como su columna vertebral, combinando personas, procesos y tecnología, al tiempo que reducen el riesgo y mejoran el rendimiento del negocio.

Acerca de la analista



Mickey North Rizza, vicepresidenta de grupo, Software empresarial

Mickey North Rizza es vicepresidenta de grupo del área de Software Empresarial de IDC y está a cargo del servicio de investigaciones de aplicaciones y estrategias empresariales. Junto con un equipo de analistas, realizan investigaciones en torno a las aplicaciones empresariales de próxima generación, entre ellas, comercio digital, experiencia del empleado, gestión de activos empresariales e instalaciones inteligentes, ERP, aplicaciones financieras, HCM y aplicaciones de nómina, compras, automatización de servicios profesionales y software relacionado de soluciones basadas en proyectos, además de automatización de la cadena de suministro y estrategias en torno a la adquisición de talentos.

MENSAJE DEL PATROCINADOR

Si desean reducir el riesgo y evitar las interrupciones, las empresas deben esmerarse por desarrollar nuevos modelos de negocio, impulsar nuevas eficiencias operativas para reinvertir en crecimiento y modernizar sistemas de misión crítica sin contratiempos. RISE with SAP puede ayudar a su empresa a superar esos desafíos. Es la solución para convertirse en una empresa inteligente y sostenible en la nube, y viene con una solución de ERP en la nube para cada necesidad del negocio, prácticas más modernas del sector y opciones de extensibilidad, analítica y capacidades de inteligencia de procesos de negocio, además de servicios orientados a los resultados prestados por SAP y sus socios. En definitiva, RISE with SAP es la solución ideal para impulsar la innovación del negocio, ya que le permitirá:

- » Tomar la delantera con innovación de la industria para mejorar los ingresos, los resultados finales y la sostenibilidad
- » Mejorar sin cesar, con información estratégica en vivo para optimizar los procesos constantemente
- » Garantizar el éxito de su empresa con un socio de confianza que responda a sus necesidades de negocio, en cada paso del camino

Si desea más información acerca de RISE with SAP y saber cómo los clientes utilizan la solución para impulsar la innovación del negocio, póngase en contacto con su socio de SAP.



IDC Research, Inc.
140 Kendrick Street
Building B
Needham, MA 02494, EE. UU.
T 508-872-8200
F 508-935-4015
Twitter @IDC
idc-insights-community.com
www.idc.com

El contenido de este documento fue adaptado a partir de investigaciones existentes de IDC publicadas en www.idc.com.

Esta publicación fue elaborada por IDC Custom Solutions. Las opiniones, los análisis y los resultados de investigaciones que aquí se exponen se extraen de investigaciones y análisis más detallados que IDC realiza y publica de manera independiente, a menos que se indique el patrocinio específico de algún proveedor. IDC Custom Solutions pone a disposición el contenido de IDC en diversos formatos para que lo distribuyan las diferentes empresas.

Una licencia de distribución de contenido de IDC no implica adhesión ni opinión acerca del titular de la licencia.

Publicación externa de información o datos relacionados con IDC: toda información de IDC que se use en publicidad, comunicados de prensa o material promocional requiere la aprobación por escrito del correspondiente vicepresidente o gerente de país de IDC. Toda solicitud debe venir acompañada de un borrador del documento propuesto. IDC se reserva el derecho de negar la aprobación para uso externo por cualquier motivo.

Copyright 2022 IDC. Prohibida su reproducción sin permiso escrito.